



Única clínica
doblemente acreditada por
Joint Commission.



Afiliada a
Johns Hopkins Medicine
International



Vivir más

II SIMPOSIUM DE

PSIQUIATRIA

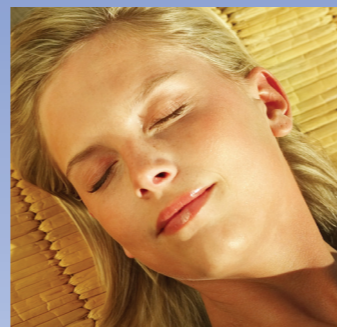
Genética y Ambiente: Plasticidad y Predictibilidad

AUDITORIO **Dr. Mauricio Wainer Norman CLC** Lo Fontecilla 441, Las Condes

ORGANIZA Departamento de Psiquiatría y Dirección Académica de Clínica Las Condes

DIRECTORES **Dra. Lina Ortiz y Dr. Rodrigo Erazo**

13 y 14
de **Abril**



2012

TEMARIO

- De los circuitos a los síntomas en la psicofarmacología.
- Regulación del sueño y sus trastornos en la patología psiquiátrica.
- ¿Es la depresión mayor una enfermedad neurotóxica?
- Bases neurobiológicas y clínicas del TOC.
- Genética y ambiente.
- Polimorfismos y evolución
- Vulnerabilidad genética a los trastornos de alimentación.
- Farmacogenómica y sus implicancias en la clínica.

INVITADOS INTERNACIONALES



**Stephen M. Stahl,
MD, PhD**

Adjunct Professor of Psychiatry
University of California San Diego
Chairman, Neuroscience Education
Institute



**Philip Gorwood,
MD, PhD**

Centre de Psychiatrie et Neurosciences
Paris
Descartes University and Sainte-Anne
Hospital (CMME), Paris. France

Estacionamiento
liberado
en Lo Fontecilla 633
esq. Paul Harris
(frente a CLC)

Auspicia



Información e inscripciones: Dirección Académica, Clínica Las Condes. Lo Fontecilla 441, Las Condes.
Teléfono (56-2) 6103250 - 6103255 Fax: (56-2) 6103259 E-mail: da@clc.cl www.clc.cl/area-academica